

Le fasce deboli della popolazione sono, da qualche anno, al centro dell'attenzione dell'Unione Europea in materia di interventi di politiche attive per il lavoro: come favorire pari opportunità nell'accesso al lavoro e nell'occupazione è tema al centro di dibattiti ed approfondimenti. Questo ha, in alcuni casi, risvegliato nel nostro paese un'attenzione di tipo normativo, cui non sempre hanno fatto seguito un'analoga attenzione e un adeguato sviluppo di risorse, di metodiche specifiche e specialistiche nella quotidianità dei servizi per l'impiego. Questo volume propone al lettore un esempio di intervento per fasce deboli, raccontando di un progetto di reinserimento socio-lavorativo rivolto a persone con forme di dipendenza patologica da sostanze, persone/utenti in carico ai Ser.T. dell'ASL di Bologna. Il progetto è stato finanziato con le risorse del Fondo Sociale Europeo, specificatamente dedicate alle fasce deboli, dell'Assessorato alle Politiche Scolastiche, Formative e dell'Orientamento della Provincia di Bologna.

Il volume racconta un percorso complesso non di reinserimento occupazionale, ma di ritorno al lavoro, inteso come dimensione di vita e d'identità. Ne descrive le caratteristiche, ma anche le complessità progettuali e di realizzazione, i cambiamenti che esso ha comportato nelle pratiche quotidiane, nell'apparato concettuale, nelle metodologie di intervento e ancora nella cultura stessa degli operatori e dei servizi che lo hanno gestito: la personalizzazione degli interventi, i tempi "a misura" di utente, l'alta professionalità, la competenza specialistica degli operatori, l'ampio e complesso lavoro di rete: tutte sfide per i nostri Servizi al Lavoro. Una sfida che non sempre si vince, ma che si può, come dice il libro, raccogliere ed affrontare.

Alessandra Selvatici: Psicologa del lavoro, esperta di formazione, bilancio di competenze e servizi per l'impiego. Attualmente opera come consulente e libera professionista dello StudioS&P, Selvatici & Partners di Bologna.

Sabine Waldmann: Psicoterapeuta ad indirizzo "Gestalt". Ha lavorato come ricercatrice universitaria presso l'Università di Monaco di Baviera. Attualmente è psicoterapeuta, consulente di bilancio e supervisore di équipe educative.

Simonetta Donati: Formatrice, esperta di progettazione e gestione di azioni di orientamento e formazione. Opera come progettista e responsabile di progetto presso il Centro di Formazione CSAPSA. Ha progettato e coordinato il progetto presentato nella pubblicazione.

Lorena Ferri: Psicologa e formatrice. Attualmente opera in servizi di consulenza psicologica rivolti a minori e in progetti di bilancio di competenze presso il Centro di Formazione C.S.A.P.S.A.

Antonio Piccinni: Dottore in Scienze dell'Educazione, Master Internazionale in "Gestalt Counseling", membro del CNCP (Coordinamento Nazionale Counselor Professionali). Attualmente lavora per la società Dolce come Responsabile del Servizio di Counseling del Servizio Sociale Adulti del Comune di Bologna. Opera privatamente come Counselor e come Consulente di Bilancio di Competenze presso il Centro di Formazione CSAPSA.

ISBN 88-464-7809-6



€ 13,00 (U)

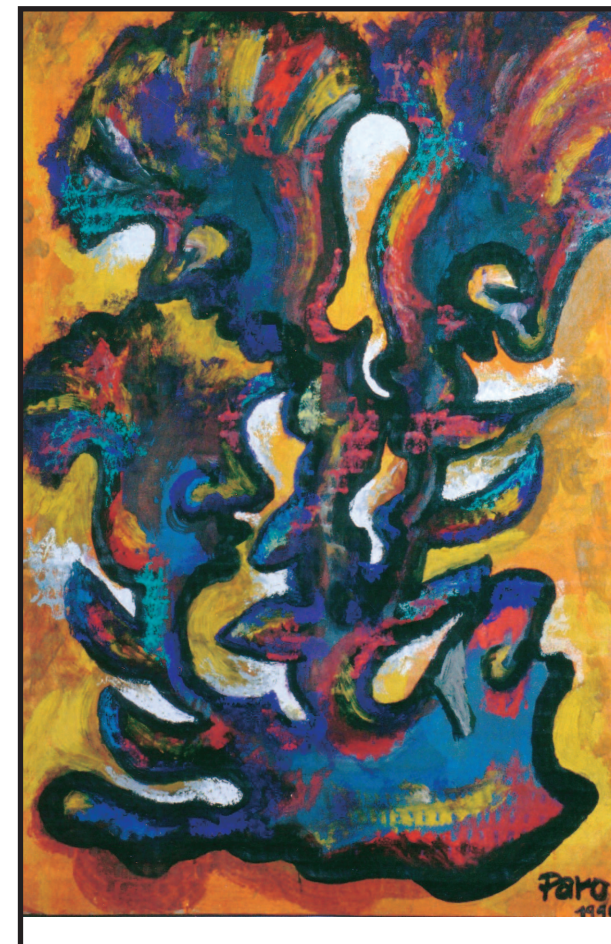
1046.77 A. Selvatici, S. Waldmann (a cura di) - **RITROVARSI PER RITROVARE IL LAVORO** 

RITROVARSI PER RITROVARE IL LAVORO

Bilancio di competenze e fasce deboli

a cura di
**Alessandra Selvatici
Sabine Waldmann**

scritti di
**Simonetta Donati
Lorena Ferri
Antonio Piccinni**



FrancoAngeli

RITROVARSI PER RITROVARE IL LAVORO

Bilancio di competenze e fasce deboli

a cura di
Alessandra Selvatici
Sabine Waldmann

scritti di
Simonetta Donati
Lorena Ferri
Antonio Piccinni

FrancoAngeli



La pubblicazione è stata realizzata sulla base di due progetti sperimentali denominati “Percorsi di Orientamento al Lavoro” e “Percorsi di Formazione al Lavoro”, finanziati con risorse del Fondo Sociale Europeo, specificatamente destinate alle fasce deboli, dall’Assessorato alle Politiche Scolastiche, Formative e dell’Orientamento della Provincia di Bologna e realizzati dal Centro di Formazione C.S.A.P.S.A. di Bologna in collaborazione con il Ser.T. dell’Asl di Bologna.

La presente pubblicazione, che ha avuto il sostegno finanziario dell’Assessorato alle Politiche Scolastiche, Formative e dell’Orientamento della Provincia di Bologna, segue ad un’attività di riflessione del gruppo degli operatori con la consulenza di Alessandra Selvatici, finanziata all’interno dei progetti citati.

La pubblicazione è a cura di Alessandra Selvatici e Sabine Waldmann.

L’introduzione è di Alessandra Selvatici.

Prima parte: il capitolo 1 è di Lorena Ferri; il capitolo 2 è di Lorena Ferri e Antonio Piccinni; il capitolo 3 è di Sabine Waldmann; il capitolo 4 è di Alessandra Selvatici; il capitolo 5 è di Antonio Piccinni.

Seconda parte: il capitolo 6 è di Sabine Waldmann; il capitolo 7 è di Simonetta Donati; il capitolo 8 è di Antonio Piccinni.

Le conclusioni sono a cura del gruppo degli autori.

Curatrice redazionale: Simonetta Donati

In copertina: Sabrina Gobbato, *Quadri*, 1996, tempera laccata su cartone

Copyright © 2006 by FrancoAngeli s.r.l., Milano, Italy

Ristampa						Anno								
0	1	2	3	4	5	6	2006	2007	2008	2009	2010	2011	2012	2013

È vietata la riproduzione, anche parziale, effettuata a qualsiasi titolo, eccetto quella ad uso personale.

Quest’ultima è consentita nel limite massimo del 15% delle pagine dell’opera, anche se effettuata in più volte, e alla condizione che vengano pagati i compensi stabiliti dall’art. 2 della legge vigente.

Ogni fotocopia che eviti l’acquisto di un libro è illecita ed è severamente punita.

Chiunque fotocopie un libro, chi mette a disposizione i mezzi per farlo, chi comunque favorisce questa pratica commette un reato e opera ai danni della cultura.

Stampa: Tipomozza, via Merano 18, Milano.